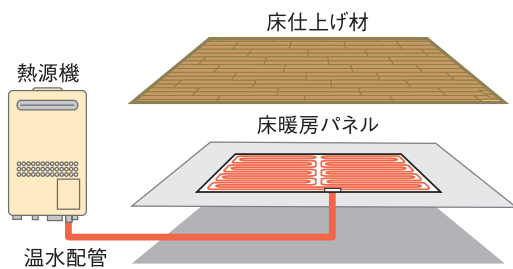


# ガス温水床暖房 ヌック

床面からのふく射熱で部屋全体をムラなく暖房。不快な風もなくお肌も乾燥しにくく、体にやさしい暖かさです。



**しくみ…1** 屋外に設置した熱源機で沸かしたお湯を温水配管でお部屋に送ります。

**しくみ…2** 床仕上げ材の下に敷いている床暖房パネルに組み込まれた温水樹脂管の中を約60℃※のお湯が通り、その熱によってお部屋が暖まります。  
(※畳仕上げの場合、約75℃のお湯)

## お客様の声

冬場1日中使っても、床暖料金でガス代がおトクに。

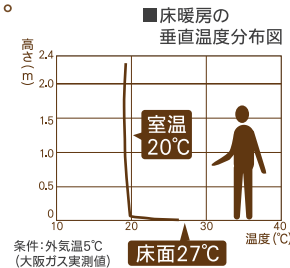
1日中「ヌック」をつけていますが、床暖料金の適用で一般のガス料金に比べるとおトクに使っています。補助暖房の必要もないので光熱費も助かっています。



高槻市 Bさま

## 快適 理想的な頭寒足熱で、足元ポカポカ。

床面約27℃、お部屋全体は約20℃前後の理想的な暖房で、長時間暖房しても頭がポーツとしたり、のぼせたりしません。



## お客様の声

足元から部屋全体がぬくもります。のぼせないから健康的な暖かさです。

以前は2つも暖房器具を使っていましたが、今は日中「ヌック」だけを使っています。足元から部屋全体が暖まり体の芯からぬくもって、のぼせないので快適です。(奥さま)  
 寝ころぶと背中がポカポカして気持ちいいんですよ。(ご主人)

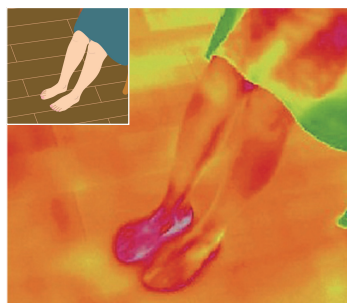


伊丹市 Mさま

## 健康 体を芯から温めます。

床面からのふく射熱で体の芯から温まります。

## 1時間後のサーモグラフィ

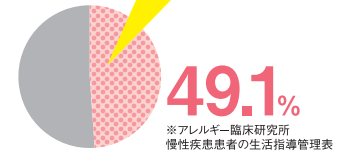


(℃)  
 33.0  
 31.5  
 30.0  
 28.5  
 27.0  
 25.5  
 24.0  
 22.5  
 21.0  
 出典/東邦ガス(株)  
 条件/入室1時間後の20歳代女性の下肢部皮膚表面温度(サーモグラフィ)  
 床暖房:室温24℃、床温29℃

## 安心 不快な風がなく、ホコリも巻き上げません。

風をおこさないふく射暖房だから、肌に風があたる不快感がないだけでなく、お部屋のホコリも巻き上げません。

ぜん息のアレルギー源に室内塵が占める割合



大阪市 Iさま

## お客様の声

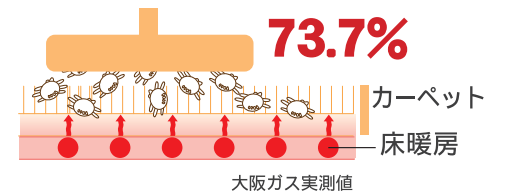
ホコリが舞い上がらないから、子供たちにも安心して使えます。

うちの子供はホコリに反応するので、日頃からホコリ対策には気がついています。「ヌック」は風がないのでホコリが舞い上がりません。床の上に座って子供が遊んでも吸い込むことがなく健康的に過ごせるので気に入っています。

## 清潔 ハウスダストを抑え、お掃除もラクにします。

フローリング仕上げならダニやカビの繁殖を抑え、日頃のお掃除もラクに行えます。カーペット仕上げの場合は、床暖房による加熱がダニの除去に効果的です。

## カーペット中のダニ除去率



<床暖房加熱追い出し+電気掃除機>  
 床暖房で加熱し、ダニがカーペットからはい出したところを掃除機で吸い取ります。

電気床暖房システム

# 床暖だん®

Q 『床暖だん』って  
どんな床暖房？

## 『床暖だん』は安全かつ 快適な床暖房用ヒーターです

- ヒーター内部温度が約50度を超えると『自己温度飽和機能』が働きます
- フローリング等の仕上材に対する密着度が高く効率よく熱を伝え暖めます
- 新システム導入により更に10%の省エネに成功しました ※当社従来製品比較
- 薄さ0.6mmの『床暖だん』は居住後のリフォームにもご利用いただけます

**ECO**

地球に優しい  
クリーンなECO効果

『床暖だん』は温水床暖房などに用いる熱源機の設置が必要ありません。  
そのため燃焼にともなう温室効果ガスの発生がなく、クリーンで地球に優しい現代社会が求めるエコ暖房です。

**安全**

『床暖だん』の安全機能  
『自己温度飽和機能』

『床暖だん』にはコントローラにより温度設定がされていますがコントローラ制御がなくてもヒーター自身が異常昇温を飽和する機能を備えています。  
床面温度が約40℃まで達した後はそれ以上昇温することなく横這い状態が続きますので万が一制御不能の事態に陥ったとしても、この機能より安全性は確保されます。

飽和状態

40℃

30℃

※室温20℃の場合

**省エネ**

最小限の熱で  
ムラ無く暖めます

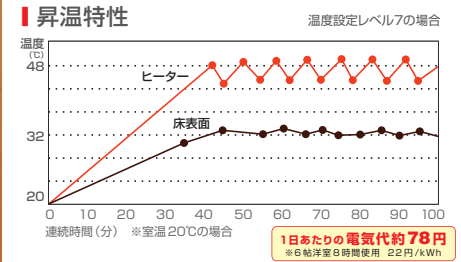
他社の床暖房製品の多くは発熱面積が約60%程度のものが主流ですが床面を30℃まで昇温させる場合、発熱面積が少ないと多くのエネルギーを必要とします。  
『床暖だん』は発熱面積の広いため熱効率が良く最小限のエネルギーで十分に床を暖めることができます。

HT: 468 t: 100 | 500 TA= 28.2

### 省エネ『床暖だん』の消費電力は 運転時間の約半分

- POINT ① マイコン制御により無駄な消費電力をカットします。
- POINT ② 発熱面積が広いため最小限の消費電力で効率よく床を暖めます。

マイコン制御と高効率ヒーターの組み合わせにより最小限の電力で効果的な床暖房を実現しました。これにより、電流値を約50%で制御することが可能になり8時間運転でも約半分の消費電力に抑えられる、時代のニーズにあった省エネ暖房です。



連続\*95,000時間達成の実績更新中!

年間平均使用時間にすると約80年の耐久性です。

\*[2010年1月現在 1日8時間 年間5ヶ月使用で算出]

コネクター等の接続部分を省略したシンプルなシステムの為、長期間安心安全にご利用いただけます。

12年保証

コントローラ 2年間

### S-TUVマーク 電気製品認証協議会(SCEA)推奨のSマークです

**TÜV Rheinland**

このSマークは、中立な立場の第三者機関であるテュフラインランドジャパンが、製品とその製造工場を検査し、安全基準への適合性を確認したことを示します。

▶型式試験及び工場検査の結果に基づく認証

認証を得るには、『電気用品安全法』の要求に適合していることを確認し、申請のあった製品についての型式試験が行われ、更に年一度の工場検査も行われます。工場検査では自主検査が正しい方法で行われているかをチェックし、一定の品質管理体制も要求され、それらの結果に基づき認証を得られます。  
型式試験については、電気用品安全法対象製品の場合、法第8条に基づき技術基準とします。

スリーエステクノ株式会社  
詳しくは

床暖だん 検索